



Bitte ausfüllen, sichern und faxen, oder PDF direkt mailen.  
Compléter, sauvegarder et envoyer par fax, ou envoyer directement le PDF.  
Gemäss den aktuellen Allgemeinen Geschäftsbedingungen von JORDAHL H-BAU, www.jordahl-hbau.ch  
Selon les présentes conditions générales de JORDAHL H-BAU, www.jordahl-hbau.ch

Bauobjekt Chantier	Liste Nr. Liste no	Plan Nr. Plan no
	Datum Date	Gezeichnet Établi par
Bauteil Partie concernée	Bestellt durch Commandé par	
Ingenieur Ingénieur		
	Liefertermin Délai de livraison	
Telefon/Fax Téléphone/Fax	Genauere Lieferadresse Adresse de livraison	
Bauunternehmung Entrepreneur		
	Tel. Baustelle Tél. Chantier	

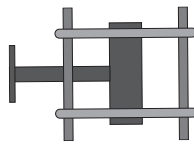
**HQW Zuganker/Tirant d'ancrage HQW**



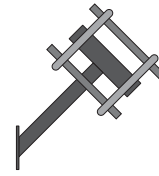
HQW-Zuganker  
Tirant d'ancrage HQW



Li/Re Kupplung  
Coupleur 3D G/D



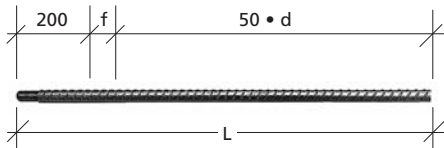
HQW-Zuganker ZU  
Tirant d'ancrage HQW ZU



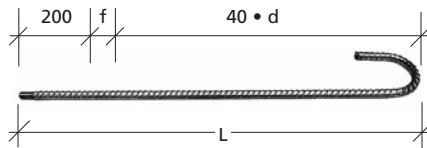
HQW-Zuganker ZU, 45°  
Tirant d'ancrage HQW ZU 45



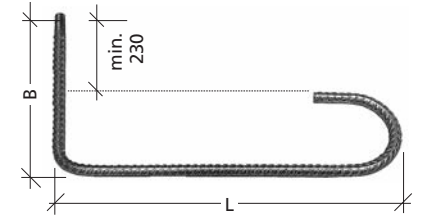
Brandschutzmanschette  
Manchon antifeu



Stabform A/Forme de barre A



Stabform B/Forme de barre B



Stabform C/Forme de barre C

Die Zug-/Druckstäbe und Li/Re-Kupplung 3D sind in folgenden Stahlqualitäten erhältlich: Edelstahl: 1.4301, 1.4462, 1.4571 und Stahl verzinkt

Les barres de traction/pression et les coupleurs peuvent être obtenus dans les qualités d'acier suivantes: Acier inox: 1.4301, 1.4462, 1.4571 et Acier zingué

Position	Typ Type	Stahl- qualität Qualité d'acier	Stab Barre Ø mm	Anzahl Quantité Stk./Pcs.	Zug- und Druckstäbe, Abmessungen in mm Barres de traction/pression, Dimensions en mm				Li/Re- Kupplung 3D Coupleur 3D G/D Stk./Pcs.	Brandschutz- manschette Manchon antifeu	
					Form A Forme A mm	Form B Forme B mm	Form C Forme C mm			20 mm Stk./Pcs.	30 mm Stk./Pcs.
	HQW-Zuganker Z 12		14		L=	L=	L=	B=			
	HQW-Zuganker Z 14		14		L=	L=	L=	B=			
	HQW-Zuganker Z 16		16		L=	L=	L=	B=			
	HQW-Zuganker ZU 12		14		L=	L=	L=	B=			
	HQW-Zuganker ZU 14		14		L=	L=	L=	B=			
	HQW-Zuganker ZU 16		16		L=	L=	L=	B=			
	HQW-Zuganker ZU 12, 45°		14		L=	L=	L=	B=			
	HQW-Zuganker ZU 14, 45°		14		L=	L=	L=	B=			
	HQW-Zuganker ZU 16, 45°		16		L=	L=	L=	B=			

Ihr Lieferant/Votre fournisseur:

Generalvertrieb und technische Beratung/Vente et conseils techniques:

**JORDAHL H-BAU AG**  
Zürichstrasse 38a, 8306 Brüttsellen  
Tel. 044 807 17 17, Fax 044 807 17 18  
info@jordahl-hbau.ch, www.jordahl-hbau.ch